

ระบบและกลไกสำหรับการบริหารจัดการงานวิจัยและงานสร้างสรรค์

สถาบันวิจัยและพัฒนา มหาวิทยาลัยราชภัฏหมู่บ้านจอมบึงได้จัดทำระบบและกลไกการบริหารงานวิจัยหรืองานสร้างสรรค์ เพื่อส่งเสริมและสนับสนุนให้อาจารย์และนักวิจัยของมหาวิทยาลัยได้ผลิตผลงานวิจัย หรืองานสร้างสรรค์อย่างต่อเนื่องและมีคุณภาพรวมทั้งสามารถนำผลงานวิจัยและงานสร้างสรรค์ไปใช้ประโยชน์แก่มหาวิทยาลัยฯ ชุมชน สังคม และประเทศชาติ โดยระบบและกลไกการบริหารงานวิจัยหรืองานสร้างสรรค์ดังกล่าว ประกอบด้วย

1. ระบบและกลไกการสนับสนุนการผลิตงานวิจัยหรืองานสร้างสรรค์
2. ระบบและกลไกการสนับสนุนการเผยแพร่ผลงานวิจัยหรืองานสร้างสรรค์
3. ระบบและกลไกการยกย่องและประกาศเกียรติคุณผู้มีผลงานวิจัยหรืองานสร้างสรรค์ดีเด่น
4. ระบบและกลไกการรวบรวม วิเคราะห์ และสังเคราะห์ความรู้จากงานวิจัยและงานสร้างสรรค์
5. ระบบและกลไกเพื่อช่วยในการคุ้มครองสิทธิงานวิจัยหรืองานสร้างสรรค์
6. ระบบและกลไกการสนับสนุนการผลิตงานวิจัยและงานสร้างสรรค์บนพื้นฐานภูมิปัญญาท้องถิ่น

ระบบและกลไกการสนับสนุนการผลิตงานวิจัยและงานสร้างสรรค์

1. กลไกการสนับสนุนการผลิตงานวิจัยและงานสร้างสรรค์

สถาบันวิจัยและพัฒนา มหาวิทยาลัยราชภัฏหมู่บ้านจอมบึง ได้จัดให้มีกลไกสนับสนุนการผลิตงานวิจัยและงานสร้างสรรค์ดังต่อไปนี้

1. สนับสนุนด้านงบประมาณการวิจัยโดยใช้งบประมาณของมหาวิทยาลัย โดยกำหนดให้มีการประกาศรับข้อเสนอปีละ 1 ครั้ง และมีคณะกรรมการผู้ทรงคุณวุฒิเป็นผู้พิจารณาโครงงานวิจัยที่มีความเป็นไปได้และมีความเหมาะสมเพื่อรับทุน โดยคณาจารย์สามารถส่งโครงงานวิจัยเพื่อเสนอขอรับทุนได้โดยจัดทำโครงงานงานวิจัยตามแบบที่กำหนดในคู่มือบริหารงานวิจัย

2. คณะกรรมการบริหารสถาบันวิจัยและพัฒนา มีบทบาทในการประสานงานหน่วยงานภายในและแหล่งทุนภายนอก เพื่อจัดสรรงบประมาณสนับสนุนงานวิจัยและแจ้งต่อคณาจารย์ในมหาวิทยาลัยทราบ เพื่อดำเนินการขอรับทุนสนับสนุนตามความเหมาะสมต่อไป

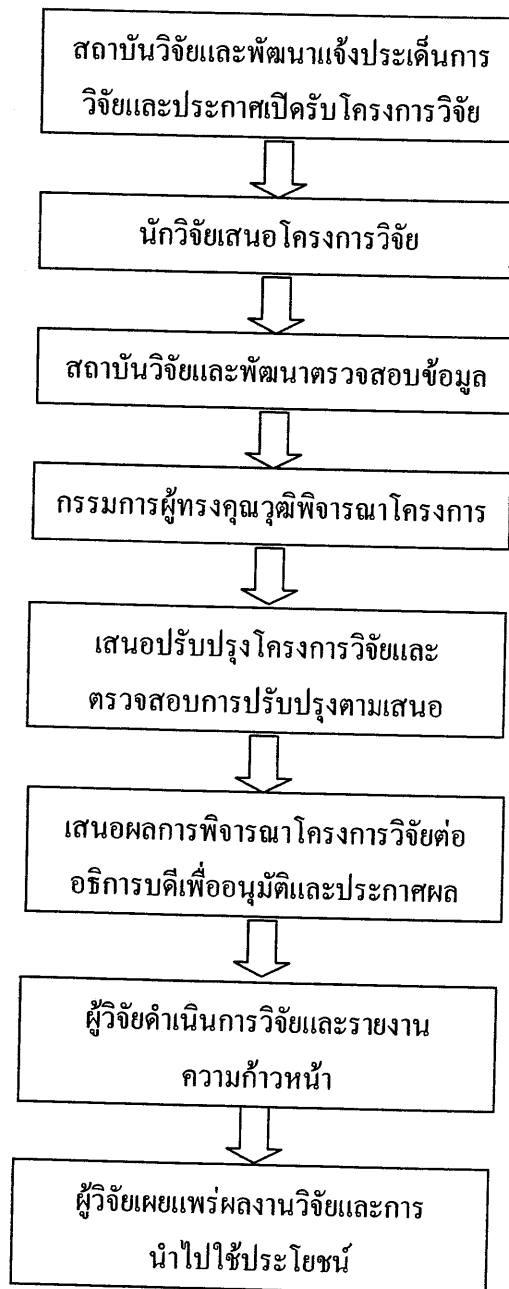
3. มีการสนับสนุนด้านความรู้ เพื่อให้คณาจารย์และนักวิจัยมีความรู้และทักษะอันเป็นประโยชน์ต่อการสร้างงานวิจัยและสามารถดำเนินงานวิจัยที่มีคุณภาพได้ตามกำหนดระยะเวลา เช่น การจัดอบรม การประชุมวิชาการภายในมหาวิทยาลัย และการให้คณาจารย์เข้าร่วมกิจกรรมวิชาการต่าง ๆ ที่จัดขึ้นในหน่วยงานต่าง ๆ ตามความเหมาะสม

4. มีการสนับสนุนด้านสิ่งอำนวยความสะดวก เช่น ห้องสมุด ฐานข้อมูลด้านวิชาการทั้งในและต่างประเทศ ห้องปฏิบัติการและเครื่องมือวิจัยต่าง ๆ ตามความเหมาะสม เพื่อให้คณาจารย์และนักวิจัยสามารถดำเนินงานวิจัยได้อย่างมีคุณภาพ

5. จัดให้มีการเผยแพร่จรรยาบรรณนักวิจัย เพื่อให้ นักวิจัยสามารถสร้างงานวิจัยที่เป็นที่ยอมรับทั้งเชิงวิชาการและในระดับสากล

2. ระบบการสนับสนุนการผลิตงานวิจัยและงานสร้างสรรค์

แผนภูมิ : ระบบการสนับสนุนการผลิตงานวิจัยและงานสร้างสรรค์



ระบบและกลไกการสนับสนุนการเผยแพร่งานวิจัยและงานสร้างสรรค์

1. กลไกการสนับสนุนการเผยแพร่งานวิจัยและงานสร้างสรรค์

สถาบันวิจัยและพัฒนา มหาวิทยาลัยราชภัฏหมู่บ้านจอมบึงได้จัดให้มีกลไกการสนับสนุนการเผยแพร่งานวิจัยและงานสร้างสรรค์ดังต่อไปนี้

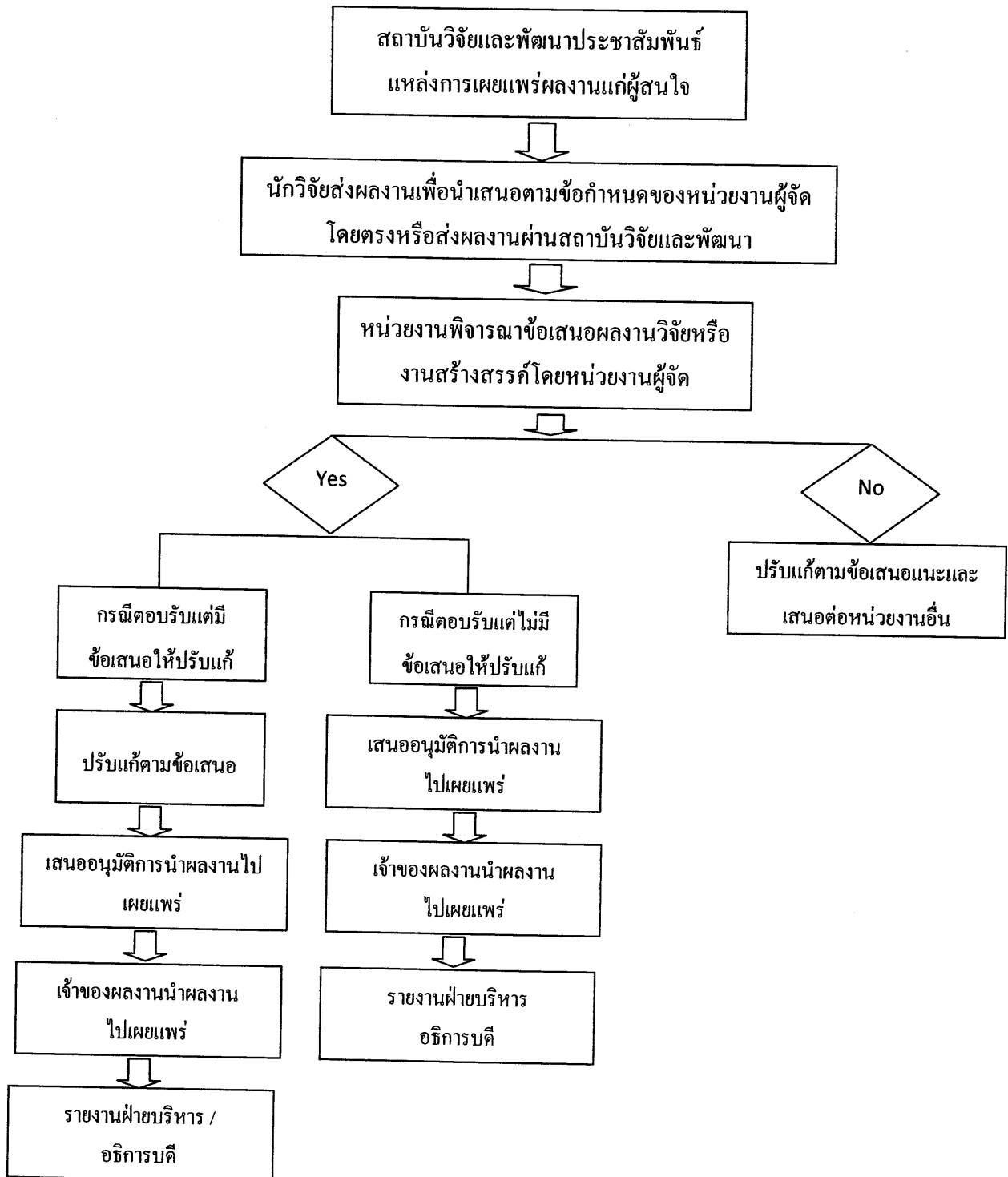
1. จัดให้มีคณะกรรมการผู้ทรงคุณวุฒิพิจารณาโครงร่างงานวิจัยและรายงานการวิจัยฉบับสมบูรณ์เพื่อช่วยพิจารณาและให้ข้อเสนอแนะแก่อาจารย์ที่มีความประสงค์จะเผยแพร่งานวิจัยและงานสร้างสรรค์ในรูปแบบต่าง ๆ ไม่ว่าจะเป็นบทความวิชาการ การนำเสนอผลงานวิจัยหรือนวัตกรรมต่าง ๆ เพื่อให้เกิดงานวิจัยที่มีคุณภาพเป็นที่ยอมรับในเชิงวิชาการ

2. สนับสนุนให้คณาจารย์ได้มีการเผยแพร่งานวิจัยและงานสร้างสรรค์ในรูปแบบต่าง ๆ เช่น บทความวิชาการ การนำเสนอผลงานทางวิชาการ ทั้งในระดับชาติและนานาชาติ โดยมหาวิทยาลัยสนับสนุนด้านงบประมาณค่าใช้จ่ายตามความเป็นจริง

3. สนับสนุนให้นักวิจัยเข้าร่วมการประชุมวิชาการประจำปี เพื่อให้คณาจารย์สามารถเผยแพร่ผลงานวิจัย ผลงานวิชาการและงานสร้างสรรค์ เพื่อเป็นช่องทางในการใช้ประโยชน์จากผลงานวิจัยและงานสร้างสรรค์ทำให้เกิดผลงานที่มีคุณภาพและเป็นที่ยอมรับในเชิงวิชาการ

2. ระบบการสนับสนุนการเผยแพร่งานวิจัยและงานสร้างสรรค์

แผนภูมิ : ระบบและกลไกการสนับสนุนการเผยแพร่งานวิจัยและงานสร้างสรรค์



ระบบและกลไกการยกย่องและประกาศเกียรติคุณผู้มีผลงานวิจัยและงานสร้างสรรค์ดีเด่น

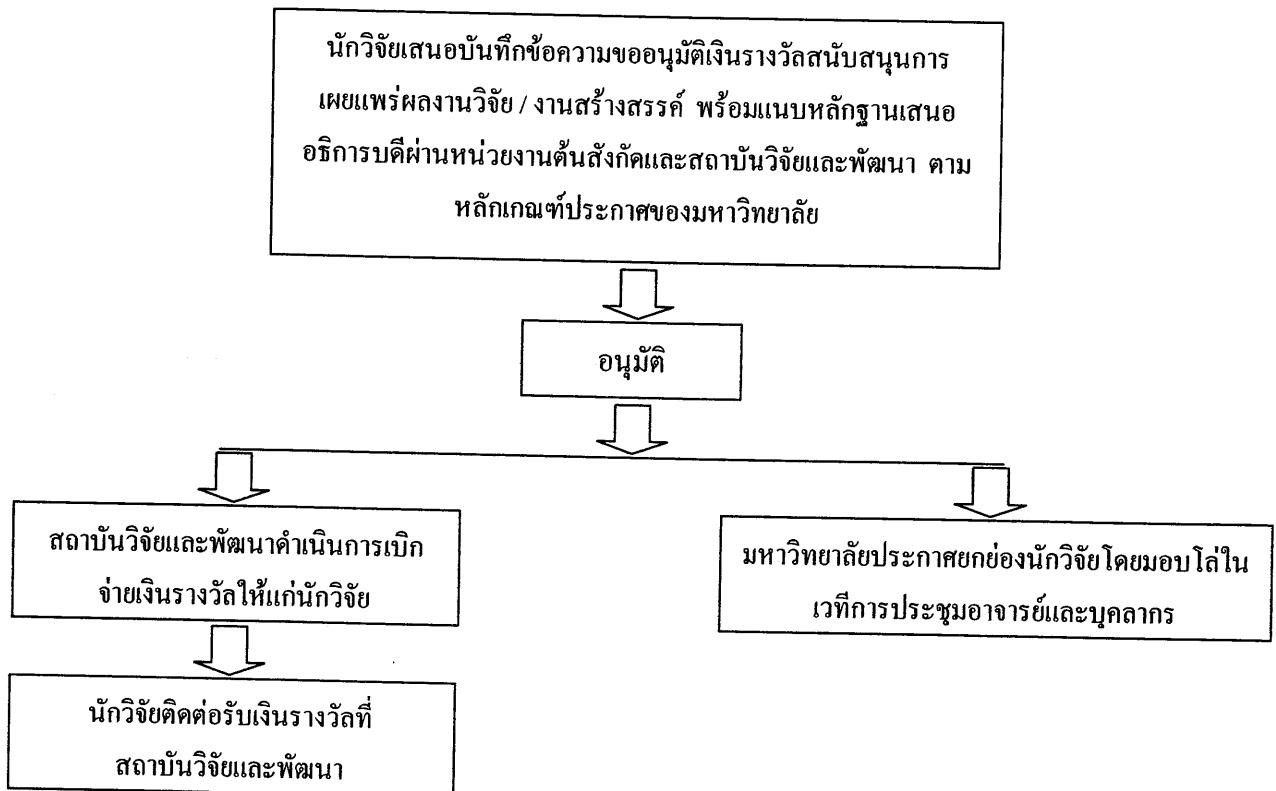
1. กลไกการยกย่องและประกาศเกียรติคุณผู้มีผลงานสร้างสรรค์ดีเด่น

สถาบันวิจัยและพัฒนา มหาวิทยาลัยราชภัฏหมู่บ้านจอมบึงได้จัดให้มีกลไกการสนับสนุนยกย่องและประกาศเกียรติคุณผู้มีผลงานวิจัยและงานสร้างสรรค์ดีเด่นดังต่อไปนี้

สถาบันวิจัยและพัฒนา (กรณีที่มีข้อมูล) หรือเจ้าของผลงานวิจัยหรืองานสร้างสรรค์ที่ได้รับการตีพิมพ์เผยแพร่ การจดทะเบียนสิทธิบัตรหรืออนุสิทธิบัตร หรือผู้ที่ได้รับทุนสนับสนุนการวิจัยจากภายนอก ซึ่งเป็นไปตามประกาศของมหาวิทยาลัยเสนอข้อมูลมายังสถาบันวิจัยฯ สถาบันวิจัยฯ พิจารณาข้อมูลตามเกณฑ์ของประกาศมหาวิทยาลัย และจัดทำการประกาศยกย่องและมอบโล่ที่ระลึกในเวทีการประชุมอาจารย์และบุคลากรของมหาวิทยาลัย พร้อมกับเสนอขออนุมัติงบประมาณสำหรับเป็นรางวัลให้กับเจ้าของผลงานที่อยู่ในข่ายได้รับเงินรางวัล

2. ระบบการยกย่องและประกาศเกียรติคุณผู้มีผลงานสร้างสรรค์ดีเด่น

แผนภูมิ : ระบบและกลไกการยกย่องและประกาศเกียรติคุณผู้มีผลงานวิจัยและงานสร้างสรรค์

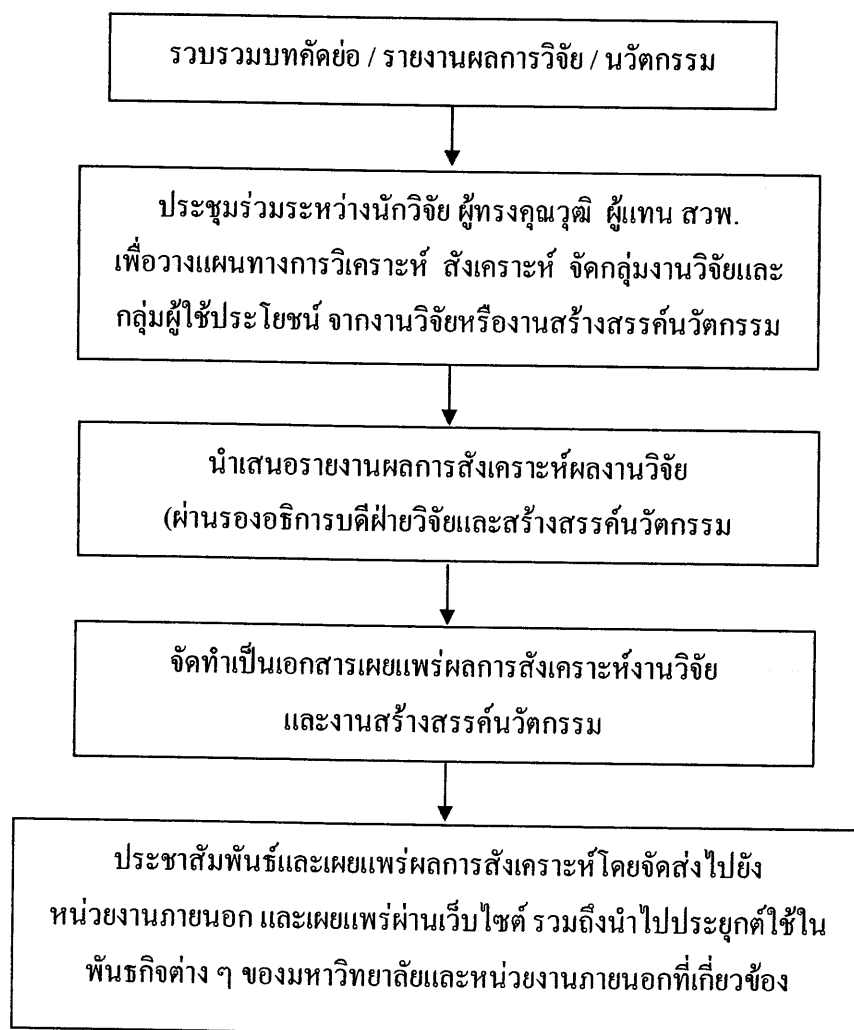


ระบบและกลไกการรวบรวม วิเคราะห์ และสังเคราะห์ความรู้จากงานวิจัยและงานสร้างสรรค์

1. กลไกระบบการรวบรวม วิเคราะห์ และสังเคราะห์ความรู้จากงานวิจัยและงานสร้างสรรค์

สถาบันวิจัยและพัฒนา ได้วางแนวทางและขั้นตอน เพื่อคัดสรร วิเคราะห์ และสังเคราะห์ความรู้ จากผลงานการวิจัยหรืองานสร้างสรรค์ให้เหมาะสมกับกลุ่มบุคคลเป้าหมาย โดยยังคงความเชื่อถือในเชิง วิชาการและรวดเร็วต่อเหตุการณ์ เพื่อให้เป็นความรู้ที่น่าสนใจซึ่งสาธารณชนสามารถเข้าใจได้ รวมถึงจัด หมวดหมู่ความรู้ที่ได้ให้เหมาะสมต่อการเผยแพร่ต่อไป โดยมีกลไกในการดำเนินงาน ดังนี้

2. ระบบการรวบรวม วิเคราะห์ และสังเคราะห์

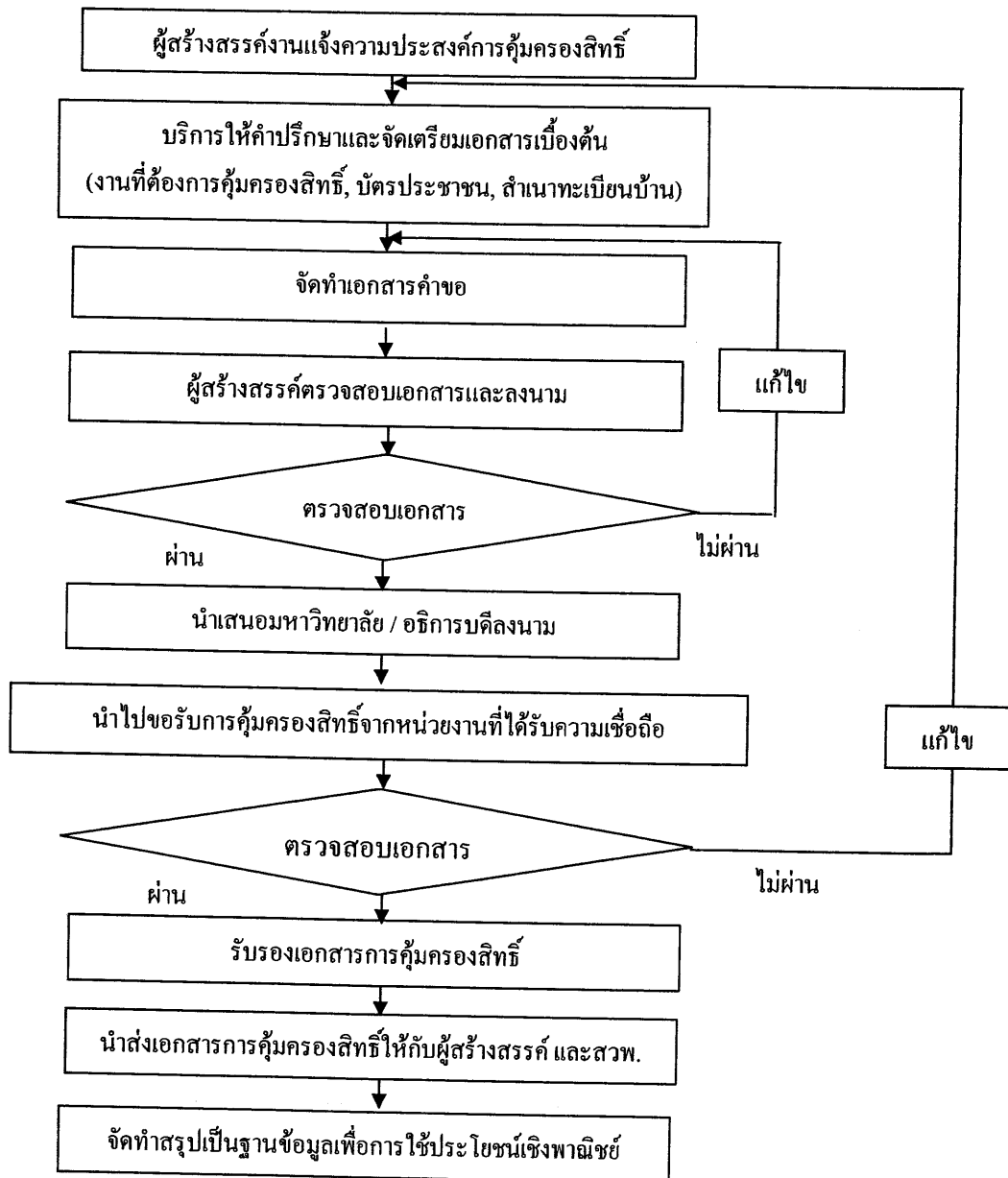


ระบบและกลไกเพื่อช่วยในการคุ้มครองสิทธิงานวิจัยหรืองานสร้างสรรค์

1. กลไกเพื่อช่วยในการคุ้มครองสิทธิงานวิจัยหรืองานสร้างสรรค์

สถาบันวิจัยและพัฒนา ได้วางกลไกในการคุ้มครองสิทธิงานวิจัยหรืองานสร้างสรรค์เพื่อสนับสนุนการเจรจาต่อรอง ทำข้อตกลง ให้แก่อาจารย์ นักวิจัย และสถาบัน ในการเจรจาเชิงธุรกิจหรือการซื้อขายผลงานวิจัยหรืองานสร้างสรรค์ ตลอดจนสนับสนุนให้การเจรจาเข้าร่วมเป็นพันธมิตรทางธุรกิจใด ๆ ที่เกิดจากผลของงานวิจัยหรืองานสร้างสรรค์ ที่เป็นที่ยอมรับของทุกฝ่าย

2. ระบบเพื่อช่วยในการคุ้มครองสิทธิงานวิจัยหรืองานสร้างสรรค์



**ระบบกลไกการสนับสนุนการผลิตงานวิจัยและงานสร้างสรรค์บนพื้นฐานภูมิปัญญาท้องถิ่น
เพื่อตอบสนองความต้องการของท้องถิ่นและสังคม**

**1. กลไกการสนับสนุนการผลิตงานวิจัยและงานสร้างสรรค์บนพื้นฐานภูมิปัญญาท้องถิ่นเพื่อตอบสนอง
ความต้องการของท้องถิ่นและสังคม**

กลไกการสนับสนุนการผลิตงานวิจัยและงานสร้างสรรค์บนพื้นฐานภูมิปัญญาท้องถิ่นเพื่อ
ตอบสนองความต้องการของท้องถิ่นและสังคม ดังนี้

1. ทุกปีงบประมาณ สถาบันวิจัยและพัฒนาจะจัดทำประกาศมหาวิทยาลัยราชภัฏหมู่บ้านจอมบึง
เรื่องแนวปฏิบัติมหาวิทยาลัยราชภัฏหมู่บ้านจอมบึง ว่าด้วยทุนอุดหนุนการวิจัยจากงบประมาณเงินรายได้
ประจำปี พ.ศ. เพื่อระบุดกรอบแนวคิดและแนวปฏิบัติสำหรับการขอรับทุนอุดหนุนการวิจัยโดย
กำหนดกรอบการจัดทำโครงร่างข้อเสนอขอรับทุนอุดหนุนเพื่อการแก้ไขปัญหาและพัฒนาเชิงพื้นที่
2. ประชาสัมพันธ์ประกาศมหาวิทยาลัยฯ ตามข้อ 1 ผ่านช่องทางการสื่อสารต่าง ๆ อาทิเช่น
เว็บไซต์ของสถาบันวิจัยและพัฒนา จดหมายข่าวสถาบันวิจัยและพัฒนา นำส่งสำเนาประกาศไปยัง
บุคลากรโดยตรง เป็นต้น
3. สถาบันวิจัยและพัฒนาดำเนินการพิจารณาโครงร่างข้อเสนอขอรับทุนอุดหนุนตามกรอบและ
แนวทางที่กำหนดไว้ตามประกาศมหาวิทยาลัยข้อที่ 1 โดยการเชิญผู้ทรงคุณวุฒิ ร่วมพิจารณา
4. ประกาศรายชื่อผู้ได้รับทุนอุดหนุนการวิจัย โดยจัดทำเป็นประกาศมหาวิทยาลัยราชภัฏหมู่บ้าน
จอมบึง
5. ผู้ได้รับทุนทำสัญญาการรับทุนอุดหนุนกับสถาบันวิจัยและพัฒนา และทำการวิจัยตามโครงร่าง
ข้อเสนอที่ได้รับการอนุมัติ
6. ส่งรายงานผลฉบับสมบูรณ์ที่สถาบันวิจัยและพัฒนาเมื่อครบกำหนดการขอรับทุนตามสัญญา

2. ระบบการสนับสนุนการผลิตงานวิจัยและงานสร้างสรรค์บนพื้นฐานภูมิปัญญาท้องถิ่นเพื่อตอบสนองความต้องการของท้องถิ่นและสังคม

